



雪肌蘭魚寶抗疲健目素

SQUINA ANTI-FATIGUE ANSERINE



改善
眼倦老花

踢走
煩躁



對抗
肩頸膊痛

擊退 疲勞



直達疲勞部位



極速見效



臨床及
19,000份
科研證實
功效卓越

日本製造
空運到港

雪肌蘭 魚寶抗疲健目素

擊退疲勞煩躁、肌肉酸痛

日本臨床研究顯示，本產品極速降疲勞及壓力因子，有效對抗身心疲勞^②。智能性的海洋胜肽精華安肌肽等，配合優質DHA，能追蹤及直達疲勞部位，發揮超卓抗疲勞功效。

自律神經 難承受「壓力」

自律神經全天候運作，掌管心跳、消化等重要工作。最容易受到「壓力」影響而失衡，容易出現情緒不穩、集中力下降、腸胃欠佳、免疫力減退等症狀。

擊退疲勞 提升活力

全方位擊退身心疲勞，促進檸檬酸循環，提供充足能量，塑造「不易倦體質」，擁有燃燒不盡的活力泉源。

擊退肩頸膊痛

舒緩肩頸膊痛、腰背僵硬、肌肉乏力，回復年輕體格。

抗疲



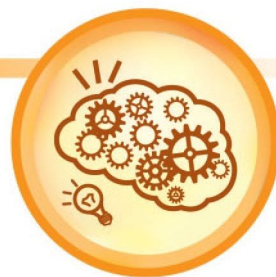
無煩躁

擊退壓力、憂鬱、煩躁

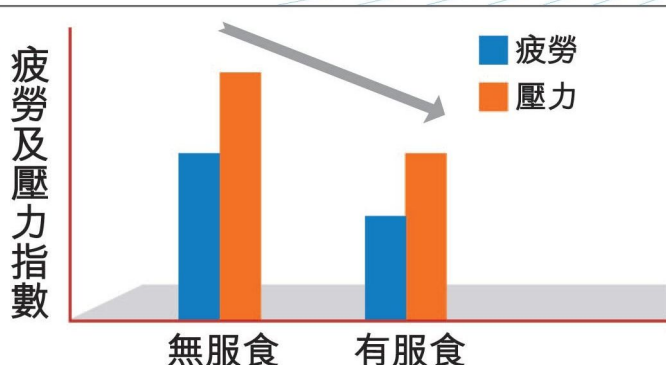
擊退壓力因子，平衡自律神經，有助改善因壓力引致的頭暈頭痛。臨床研究證實，能降低患上精神及情緒問題風險^③，舒解憂鬱焦躁，改善睡眠^④。

提升腦能量 防腦退化

臨床研究證實，有效提升記憶力^⑤，頭腦靈活，思考更清晰。更有助保持大腦年輕，有效預防腦退化^⑥。



臨床研究：疲勞化成能量、舒緩壓力



改善眼倦及老花



健目

擊退眼倦

紓緩眼部肌肉疲勞，消除眼倦、紅筋，雙目明亮有神。



改善老花

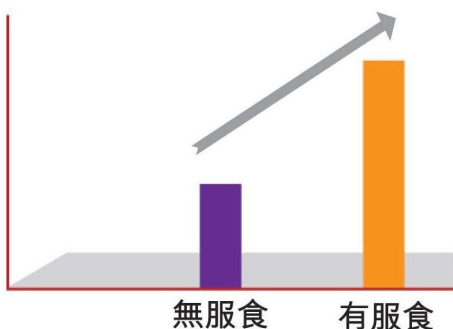
強化眼部肌肉，提升對焦力及視力，減少眼睛模糊、視野搖晃及雙重影像^⑦。直達視網膜屏障，提升視力，呵護高清明眸，改善老花。



臨床研究：8星期改善老花



眼睛對焦力



眼睛疲勞：始於大腦疲勞

大腦與眼睛相連，若大腦疲勞，眼睛亦變得勞累，容易出現眼倦、紅筋等，而眼部肌肉長期繃緊，會令視力模糊，甚至提早老花，而嚴重時更可產生頭暈頭痛、頸梗膊痛等症狀！



西川正純博士
Dr. Masazumi Nishikawa

- 醫學及藥劑學博士
- 日本營養・食糧學會、日本藥理學會、日本魚油化學會、DHA及EPA協會及日本脂質營養學會幹事
- 魚油及脂肪酸專家

日本醫學及藥劑學博士西川正純： 有效改善疲倦、眼倦

臨床研究證實，抗倦健目素含海洋胜肽精華安肌肽，具有卓越的抗疲勞功效，運動員攝取後有較佳的表現。此外，連續服食8星期，眼睛疲勞明顯獲得改善，並能改善多種健康問題。

其他卓越功效

運動出色

- 增強肌肉爆發力及耐力^⑧，提升運動表現
- 柔韌筋腱，鞏固骨骼，避免運動受傷^⑨
- 減少內臟脂肪，健體燒脂^⑩



改善健康

- 促進鐵質吸收，大補血氣，增強體質
- 抗氧化，保青春健康
- 平衡尿酸
- 此產品供關注血脂/膽固醇、血糖、血壓的人士服用



平衡自律神經

- 提升免疫力及消化力，避免胃部損傷
- 促進心臟健康，更有助預防頑疾



活膚美顏

- 促進膠原蛋白及玻尿酸合成，肌膚再生，重拾水潤彈滑
- 對抗皺紋、色斑、鬆弛，回復緊緻年輕



用家親身見證*

服食雪肌蘭魚寶抗疲健目素，
超過 **93% 用家認同** 有效：

- 擊退疲勞
- 擊退肩頸膊痛
- 擊退壓力、憂鬱、煩躁
- 擊退眼倦，改善老花



Reference :

① Kim et al. Korean J. Food. Ani. Resou 2012; 32(1): 45-48. / ② Takahashi et al. Nippon Shokuhin Kagaku Kogaku Kaishi 2008; 55(9): 428-431. / ③ Amminger et al. Nature Communications 2015; 6: 7934. / ④ Montgomery et al. J Sleep Res 2014; 23: 364-388. / ⑤ Conklin et al. Neurosci Lett 2007; 421(3): 209-212. / ⑥ Conquer et al. Lipids 2000; 35(12): 1305-1312. / ⑦ Muneda et al., 2010. / ⑧ Kikuchi et al. Developments in Food Science 2004; 42: 97-105. / ⑨ Chan et al. Crit Rev Food Sci Nutr 1994; 34(4): 403-426. / ⑩ Takahashi et al. Nippon Suisan Gakkaishi 2008; 74(6): 1075-1081.

* Self-assessments by 40 Users.

此產品沒有根據《藥劑業及毒藥條例》或《中醫藥條例》註冊。為此產品作出的任何聲稱亦沒有為進行該等註冊而接受評核。此產品並不供作診斷、治療或預防任何疾病之用。

警告 慢性疲勞 百病先兆！

調查指出，94%在職人士受疲勞困擾，當中大部分更為高收入或專業人士。患者多持續出現疲勞、肩頸膊痛、情緒問題，即使加以休息亦難以改善！專家指出，持續疲勞可大大影響生活質素、工作表現，更令健康嚴重受損，必須立即正視！



慢性疲勞 扼殺健康

您是疲勞高危族嗎？

1. 常感到疲倦？
2. 感到肩梗頸膊痛？
3. 眼睛疲累或視力模糊？
4. 常覺得好像快要生病？
5. 不願起床？
6. 工作壓力大？
7. 失去活力，經常提不起勁？
8. 健忘、難以集中精神？

分析結果：

以上答案愈多代表情況愈嚴重

避免積勞成疾

年齡增長^①及壓力積累等因素，令抗疲勞因子下降，及壓力因子不斷累積，造成惡性循環，更令製造能量的檸檬酸循環(Citric Acid Cycle)減慢，令細胞能量不足及加速受損，多種慢性疾病危機一觸即發。

年齡增長
+
壓力積累

抗疲勞因子減少
+
壓力因子增多

細胞能量不足
+
耗損

經常
疲勞

慢性
疾病

唯一獲獎品牌

至尊榮譽 優質品牌

優質·高效 天然健康の補品

雪肌蘭連續16年榮獲屈臣氏健康美麗大賞「至尊榮譽大獎」，優質品牌，信心保證！

服用貼士

- 保健份量（每日），成人6-16粒
- 每日謹記專家建議，飲用足夠清水，有助營養吸收

特別適合人士

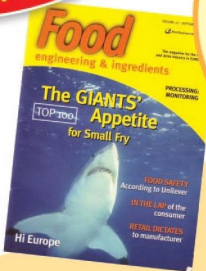
- 體力不足、活力下降、身心俱疲
- 常透支、血氣不足、肌肉酸痛勞損
- 視力衰退、眼睛疲勞、老花
- 經常運動、欲提升運動效能、燒脂
- 記憶力差、壓力大、緊張煩躁
- 代謝問題，高尿酸
- 此產品適合關注血脂/膽固醇、血糖、血壓的人士服用

優質保證 國際公認

雪肌蘭魚寶天然健康食品系列，以優質天然成分，配合科研萃取最重要之營養，濃縮成細小分子，透過血液及細胞，令身體極速吸收。經日本政府認可機構檢定，不含輻射、農藥DDT、PCB、重金屬和鉛等有害物質。製造商規模龐大，以雄厚實力和經驗，不斷提升技術，支援高科技研製過程。確保產品的質量、純度、安全性和效能性超卓。更曾連年榮獲英國專業食品權威科學雜誌FEI，甄選為「世界Top 100食品集團」。

不含PCB
不含重金屬和鉛
不含農藥DDT

連年獲獎



Food Engineering & Ingredients (FEI) 發行內權威雜誌
FEI創辦於1976年，至今已超過40年歷史，地位一如財經雜誌FORTUNE，是一份有關食品之國際專業雜誌，內容圍繞食品製造、品質檢定、食物安全等，是歐洲一份權威刊物。因此，其所載資料文章，極受人關注及極具影響力，是業內人士必讀刊物！



顧客服務部熱線

(852)2882 4884

www.squina.com



雪肌蘭銷售點：

百貨：香港：HARVEY NICHOLS百貨公司白金專櫃(金鐘太古廣場)•崇光百貨地庫二層(銅鑼灣)

專門店：香港：銅鑼灣邊寧頓街18號18-20樓•銅鑼灣邊寧頓街18號1C舖(利園二期旁)
九龍：尖沙咀美麗華商場大廈601室•觀塘鱷魚恤中心1樓2號舖•觀塘道414號1亞太中心2701室

屈臣氏專櫃：香港：太古城中心二期•銅鑼灣時代廣場•銅鑼灣逸平中心•灣仔軒尼詩道205號廣德大廈•中環萬邦行
九龍：九龍塘又一城商場•旺角胡社生行•尖沙咀中港城•尖沙咀星光行•尖沙咀漢口道•尖沙咀金馬倫道•尖沙咀海港城港威中心•黃埔花園•佐敦新樂酒店•奧海城二期
新界：沙田新城市廣場•沙田廣場•將軍澳東港城•青衣城•馬鞍山新港城中心•屯門市廣場•荃灣綠楊新邨商場•元朗教育路•粉嶺名都中心•大埔新達廣場一期•上水彩園商場